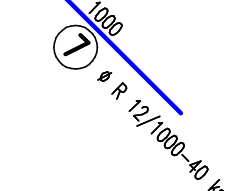
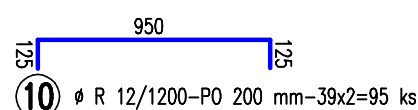


5



PÖDORYS



REZ 1-1

OZN.	POL.	ø	Dĺžka [mm]	ks	Dĺžka celkom [m]	
					10 505-R	ø 12
D31 – HORNÝ POVRCH	1	R 12	5150	199		1024,85
	2	R 12	2880	34		95,20
	3	R 8	19,7	21	413,70	
	4	ROZD. VSTUŽ ± 5 % (POL. 3)			21,00	
	5	R 8	8600	40	344,00	
	6	R 8	6000	12	72,00	
	7	R 12	1500	8	12,00	
	8	R 12	1000	40	40,00	
	9	R 12	3000	68	204,00	
	10	R 12	2000	63	128,00	
	11	R 8	1200	173	207,60	
	12	R 8	19,0	17	323,00	
ROZD. VSTUŽ ± 5 % (POL. 11)				16,00		
Dĺžka celkom				[m]	1266,70	
Hmotnosť				[kg·m ⁻¹]	0,385	
Hmotnosť celkom				[kg]	500,0	
					1518,0	
D31, D32 – SPODNÝ POVRCH						

[illegible]

- VÝKRES NIE JE VTLAČENÝ V UVEDENEJ MIERKE

POZNÁMKY

- SYRKOVANÍ S PRESAHOМ min. 300 mm, SYRKY VZAJOMNE VYSIRIEDAI
(see 5 27 celik níky je zápořit NA STYKOVANIE)

(cca 3 % celk. dlzky je zapocit. na zlikovanie)

- PRI BETŔNOVANÍ DODRŽAŤ PREDPISANÚ POLOHU VÝSTUŽE (KRYT

- VÝKRES NIE JE VTLAČENÝ V UVEDENEJ MIERKE